



ТРИХОЛОГИЯ

ТРИХОЛОГИЯ

ТРИХОЛОГИЯ





ТРИХОЛОГИЯ

наука о волосах
и волосистой коже головы



ВОЛОСЫ

- это главный материал,
с которым работает колорист



PRO START *new*

НАМ С ВАМИ ВАЖНО ИЗУЧИТЬ ТЕМУ КОЖИ ГОЛОВЫ И ВОЛОС, ТАК КАК МЫ:

должны правильно помочь клиенту подобрать домашний уход

работаем химически активными препаратами на биологическом полотне и всегда соприкасаемся с кожей головы





PRO START *new*

ВАЖНО!!!

ПРАВИЛО КОЛОРИСТА



НЕ НАВРЕДИ

МАКСИМАЛЬНО СОХРАНИ КАЧЕСТВО



PRO START *new*

Кожа

- наружный покров тела

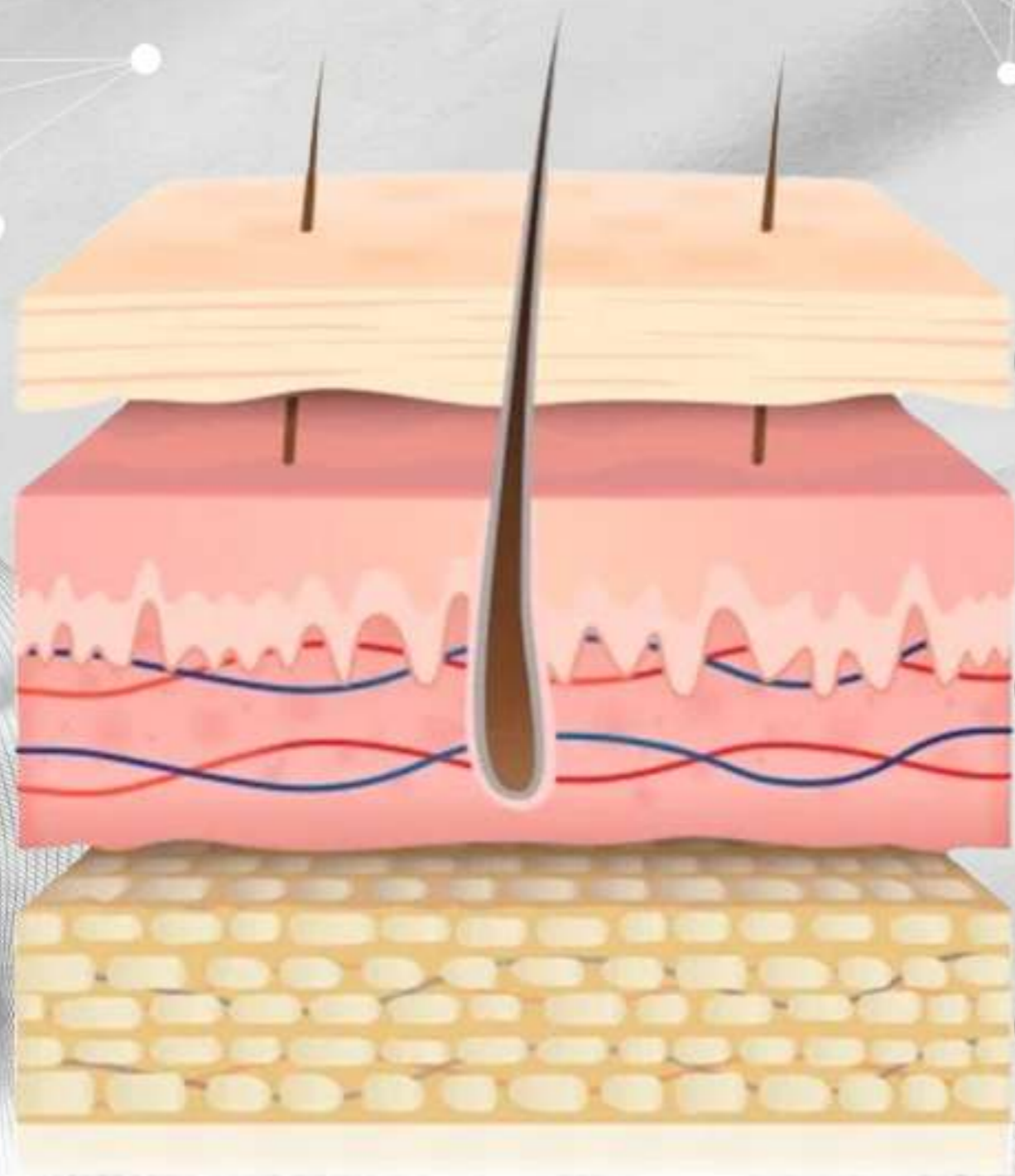




PRO START *new*

Кожа головы отличается от всей остальной кожи тела тем, что на ней размещено большое количество крупных фолликулов (волос) и сальных желез.

КОЖА ГОЛОВЫ СОСТОИТ ИЗ ТРЕХ ГЛАВНЫХ СЛОЕВ:



Эпидермис

Дерма

Подкожная
жировая клетчатка



PRO START *new*

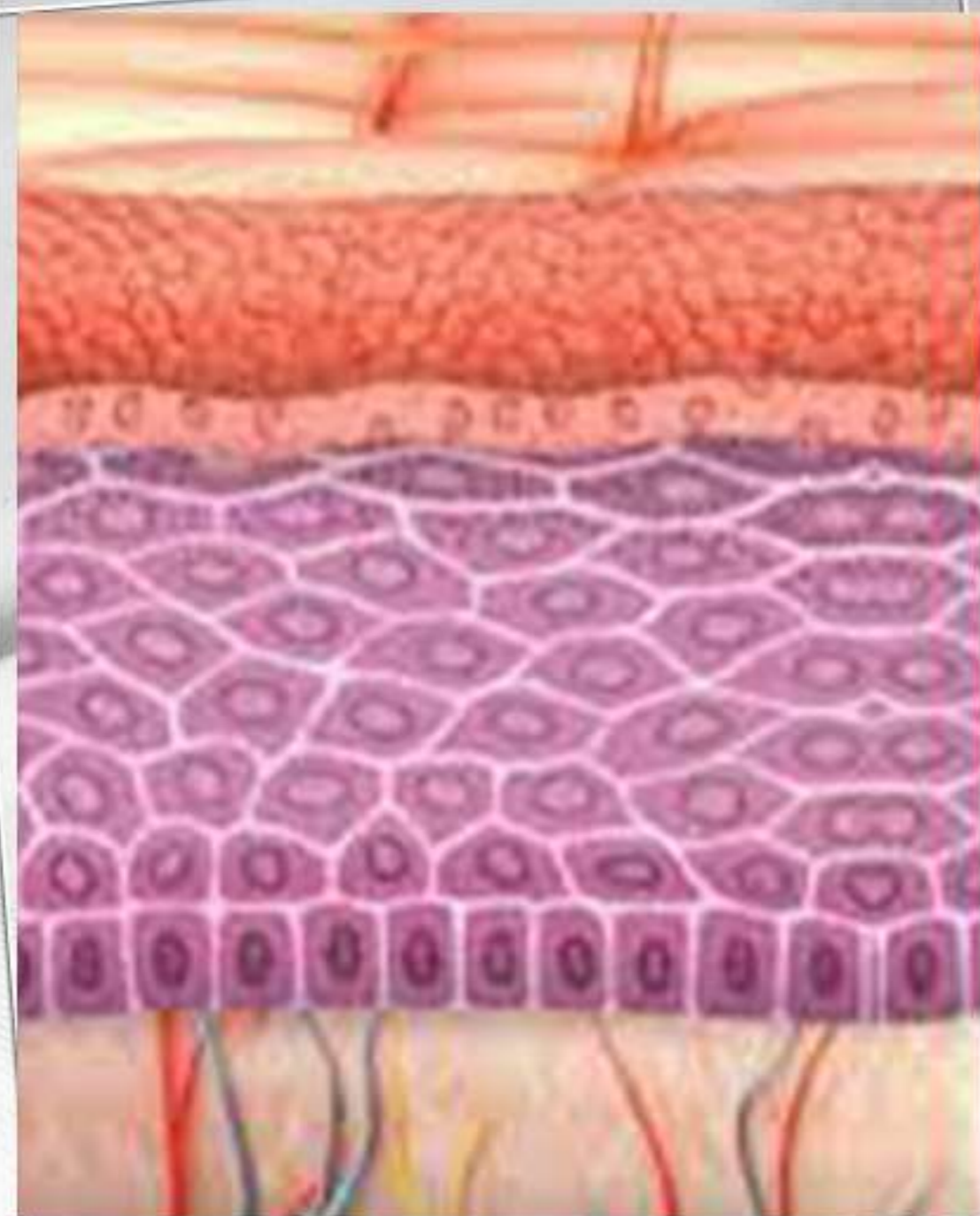
Эпидермис:

наружный верхний слой

**служит защитной оболочкой для
всего тела**

в нем нет кровеносных сосудов

ЭПИДЕРМИС СОСТОИТ ИЗ 5 СЛОЕВ:



- Роговой
- Блестящий
- Зернистый
- Шиповатый
- Базальный
- Дерма



ОСНОВНЫЕ ФУНКЦИИ ЭПИДЕРМИСА

- ✓ защита
- ✓ удерживание влаги
- ✓ защита от солнечных лучей
- ✓ защита от проникновения
- ✓ защита от патогенных микроорганизмов



PRO START *new*

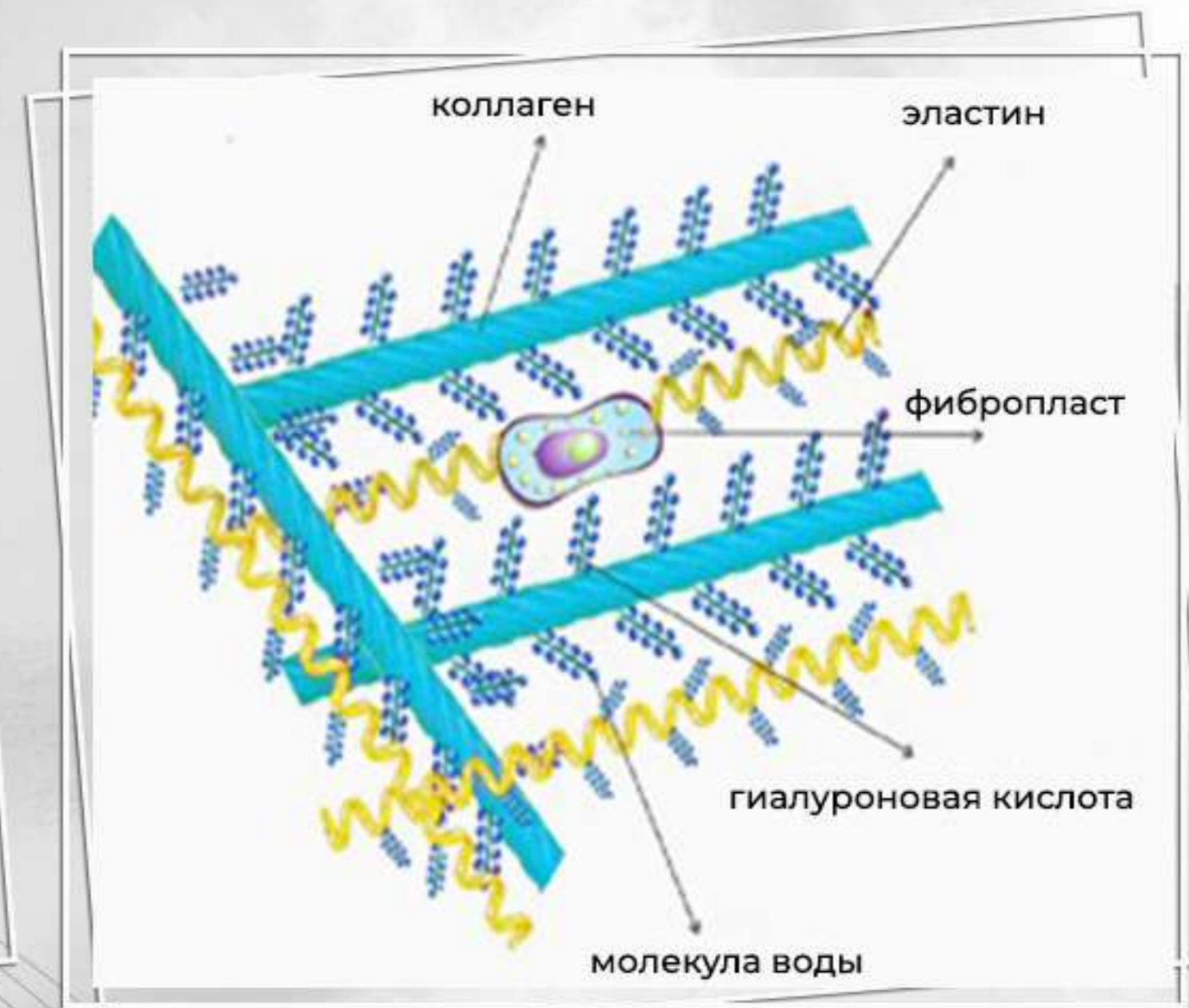
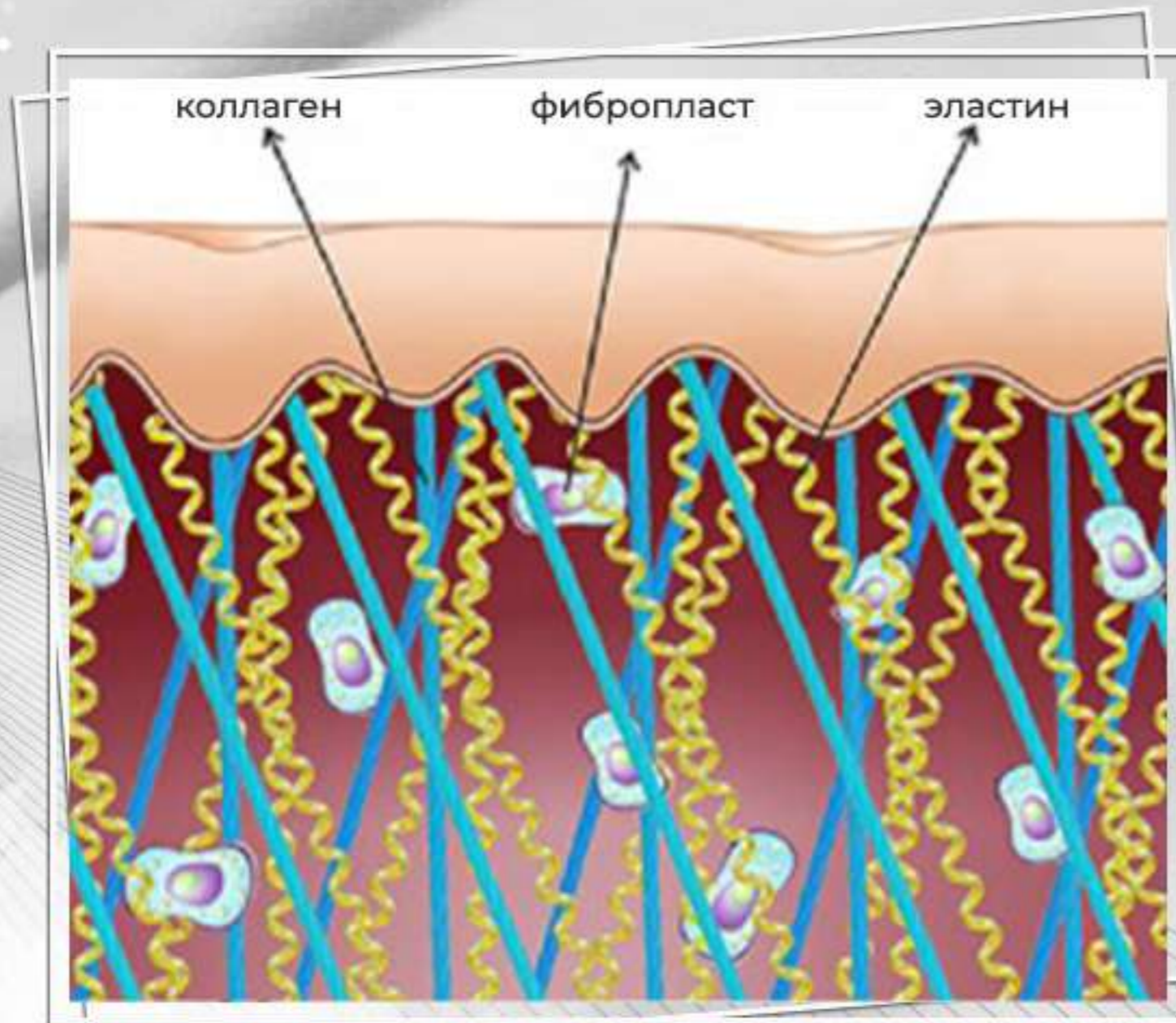
КОЖА ОБЛАДАЕТ ИЗБИРАТЕЛЬНОЙ ПРОНИЦАЕМОСТЬЮ И НЕ ЯВЛЯЕТСЯ АБСОЛЮТНЫМ БАРЬЕРОМ

За счет этого мы можем внедрить активные компоненты и стимулировать луковицы, а также насыщать кожу головы полезными элементами.



ДЕРМА

Слой, который находится под эпидермисом
в 25 раз толще, чем эпидермис
толщина - 2 мм





PRO START *new*

ОСНОВНАЯ ЧАСТЬ ДЕРМЫ СОСТОИТ ИЗ:

- ✓ коллагеновых клеток
- ✓ ретикулярных клеток
- ✓ классических волокон, которые создают волокнистую соединительную ткань

В ДЕРМЕ НАХОДЯТСЯ:

- капилляры
- нервные окончания
- волосяные луковицы
- сальные железы
- потовые железы



ОСНОВНЫЕ ФУНКЦИИ ДЕРМЫ:

защита от посторонних микроорганизмов

смягчение и защита от травм, которые
были нанесены физическим путем

непосредственное отношение
к гидрожировой пленке

питание за счет большого
количества кровеносных сосудов

чувствительность

регулирование температуры тела

ПОДКОЖНО-ЖИРОВАЯ КЛЕТЧАТКА (ГИПОДЕРМИС) – слой, который находится под дермой



ТОЛЩИНА СЛОЯ ЗАВИСИТ ОТ:

- ✓ пола
- ✓ состояния тела и здоровья
- ✓ возраста

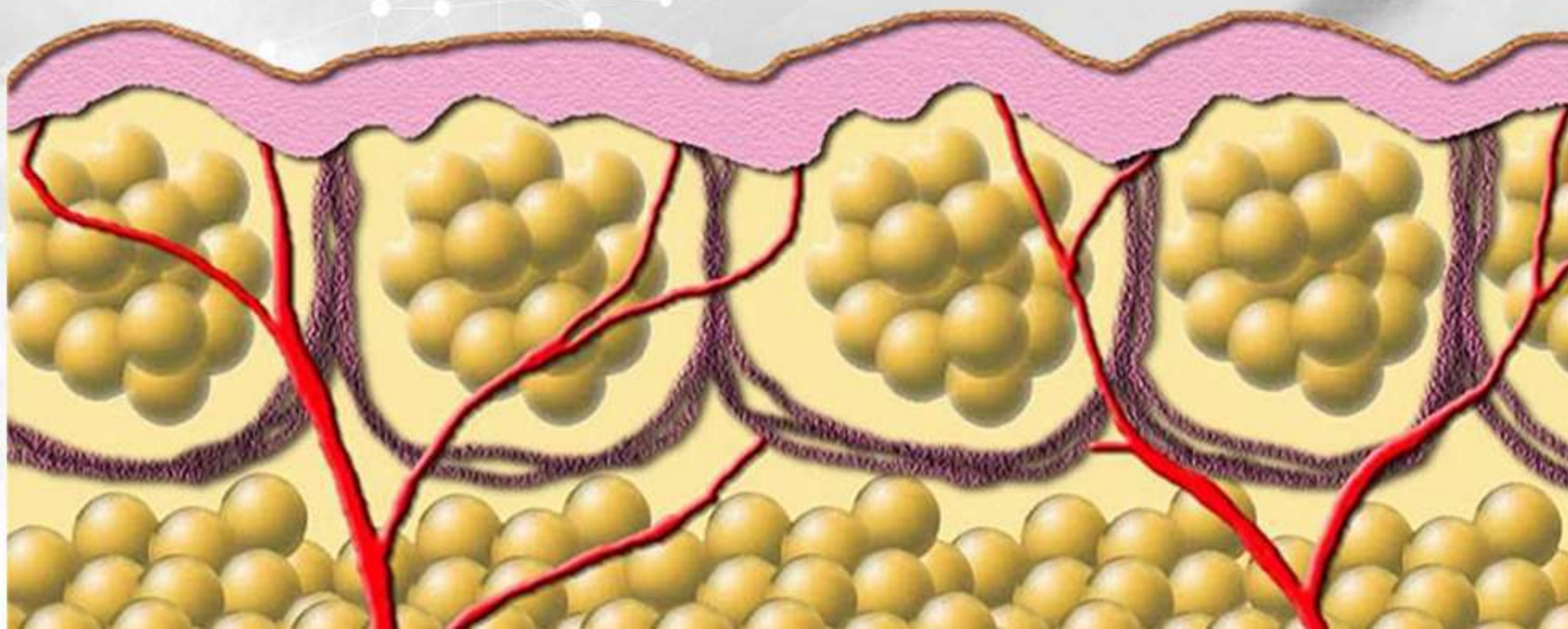
ЖИР



**В ГИПОДЕРМИСЕ
НАХОДЯТСЯ:**

✓ сеть артерий

✓ лимфатические сосуды





ОСНОВНЫЕ ФУНКЦИИ ГИПОДЕРМИСА:

- ✓ обеспечивает гладкость кожи
- ✓ является одним из источников энергии
- ✓ подушка безопасности при ударах
- ✓ терморегулирующая функция



PRO START *new*

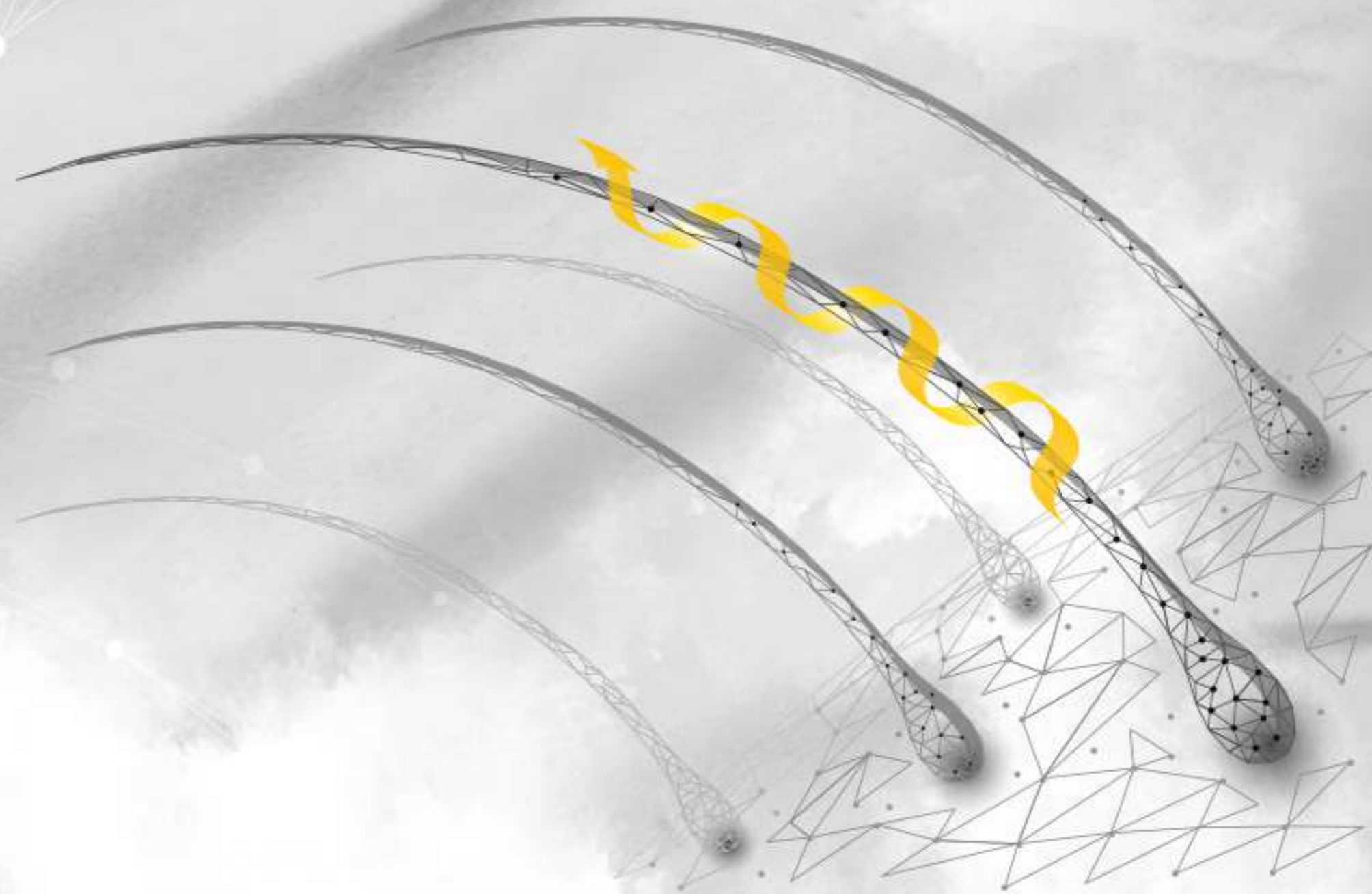
pH КОЖИ ГОЛОВЫ

колеблется в пределах

4,5-5,5

pH 4,5-5,5

**ЗА КОЖЕЙ ГОЛОВЫ
ВАЖЕН ПРАВИЛЬНЫЙ УХОД**





PRO START *new*

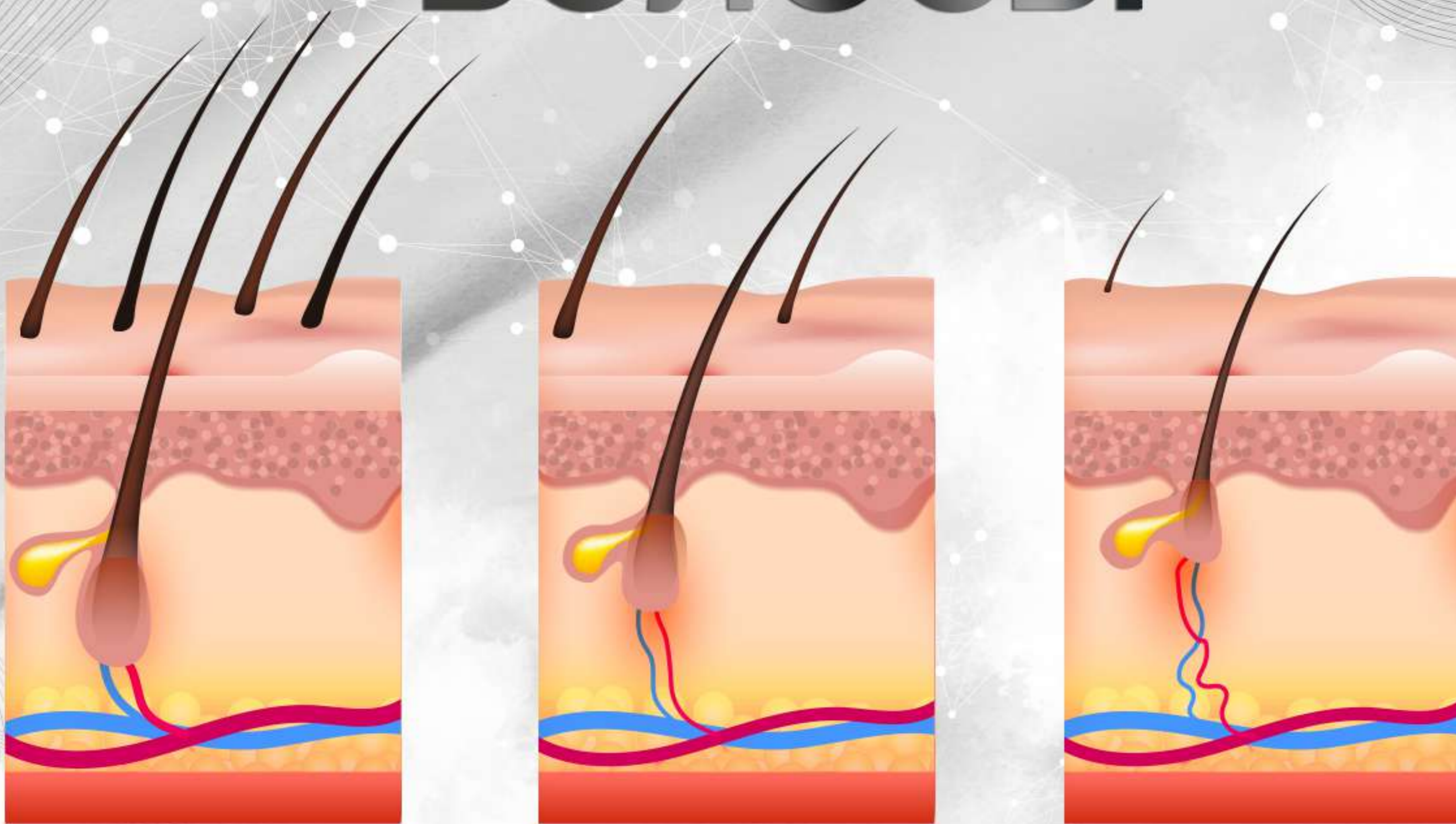
**Кожа обладает избирательной проницаемостью
и не является абсолютным барьером.**

За счет этого мы можем внедрить активные компоненты
и стимулировать луковицы, а также насыщать кожу головы
полезными элементами.

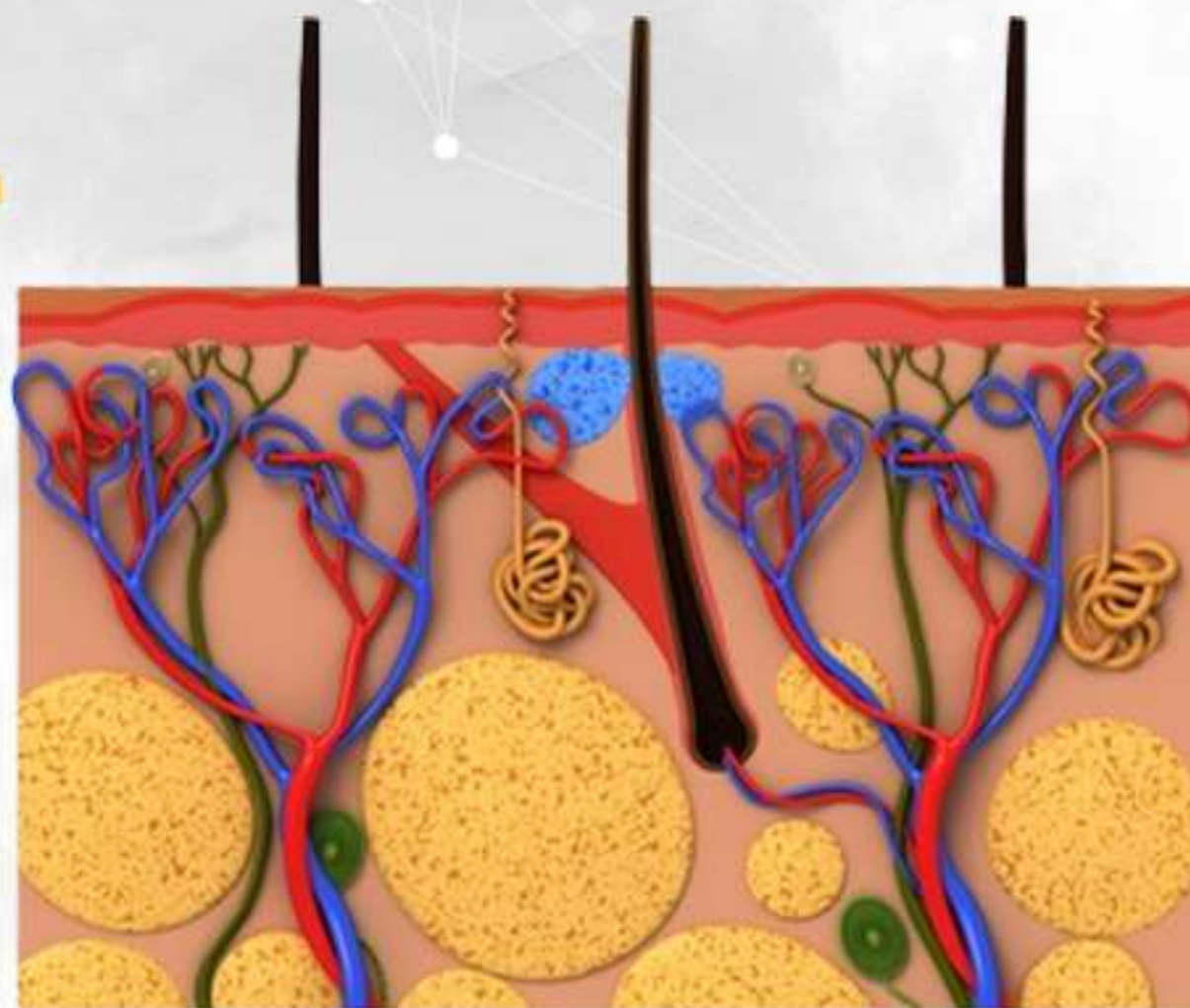


PRO START *new*

ВОЛОСЫ

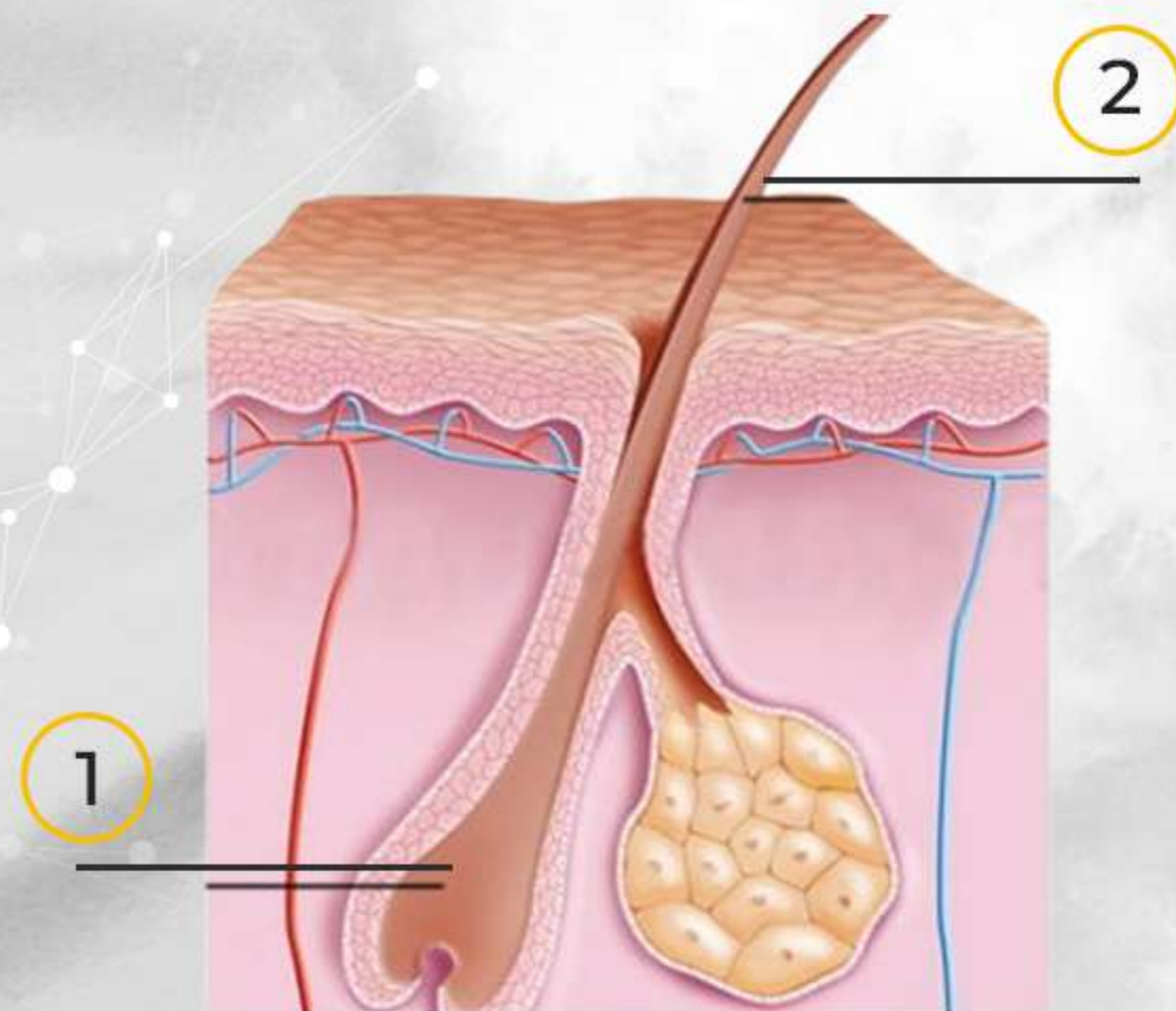


**ВОЛОС - ЭТО ПРИДАТОК КОЖИ,
КОТОРЫЙ СОСТОИТ
ИЗ ОРОГОВЕВШИХ КЛЕТОК,
АНАЛОГИЧНЫХ СЛОЮ ЭПИДЕРМИСА**



**Волос состоит
из двух частей:**

- 1. **корень** - невидимая часть
- 2. **стержень** - видимая часть



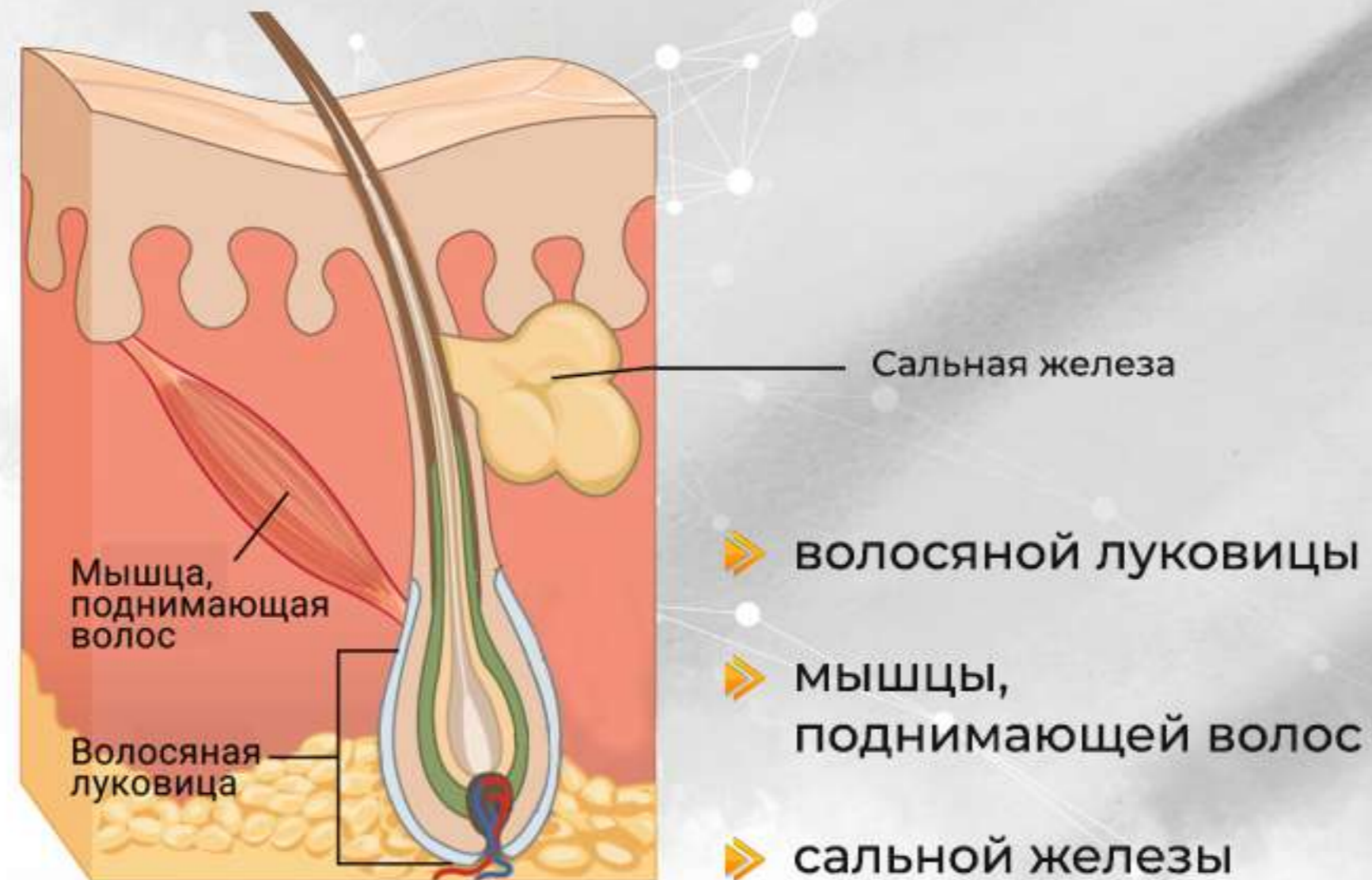


PRO START *new*

**ВИДИМАЯ ЧАСТЬ
СЧИТАЕТСЯ МЕРТВОЙ**



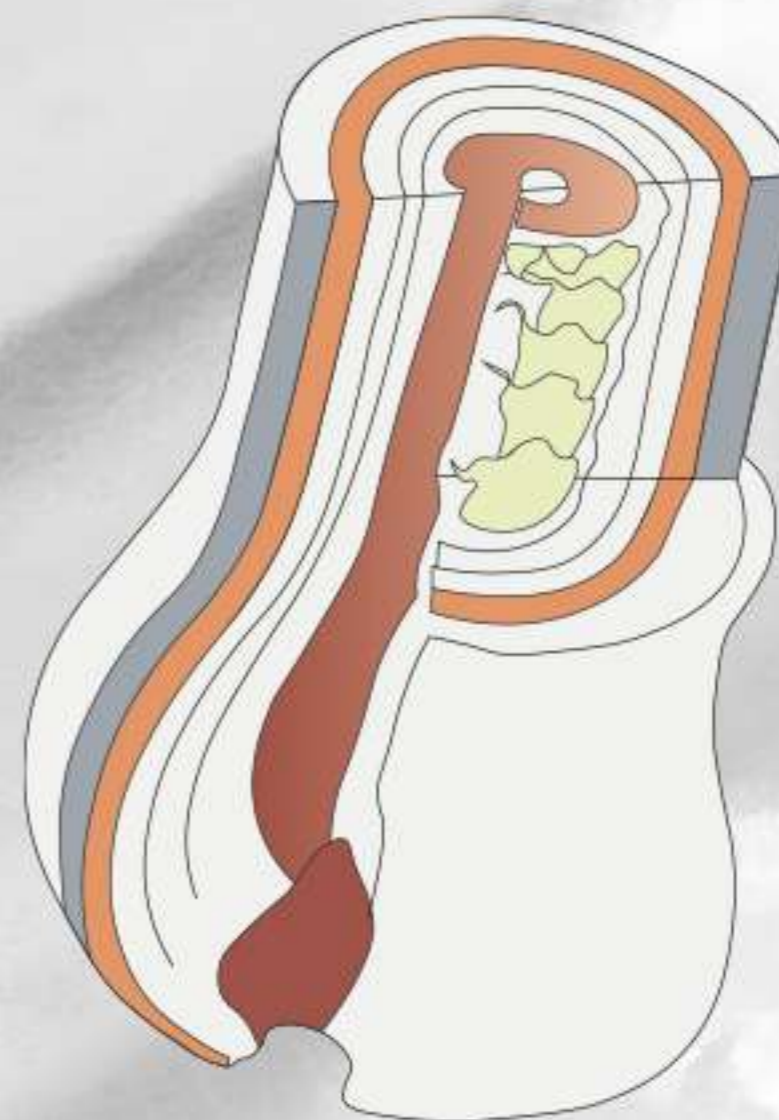
КОРЕНЬ ВОЛОСА СОСТОИТ ИЗ:





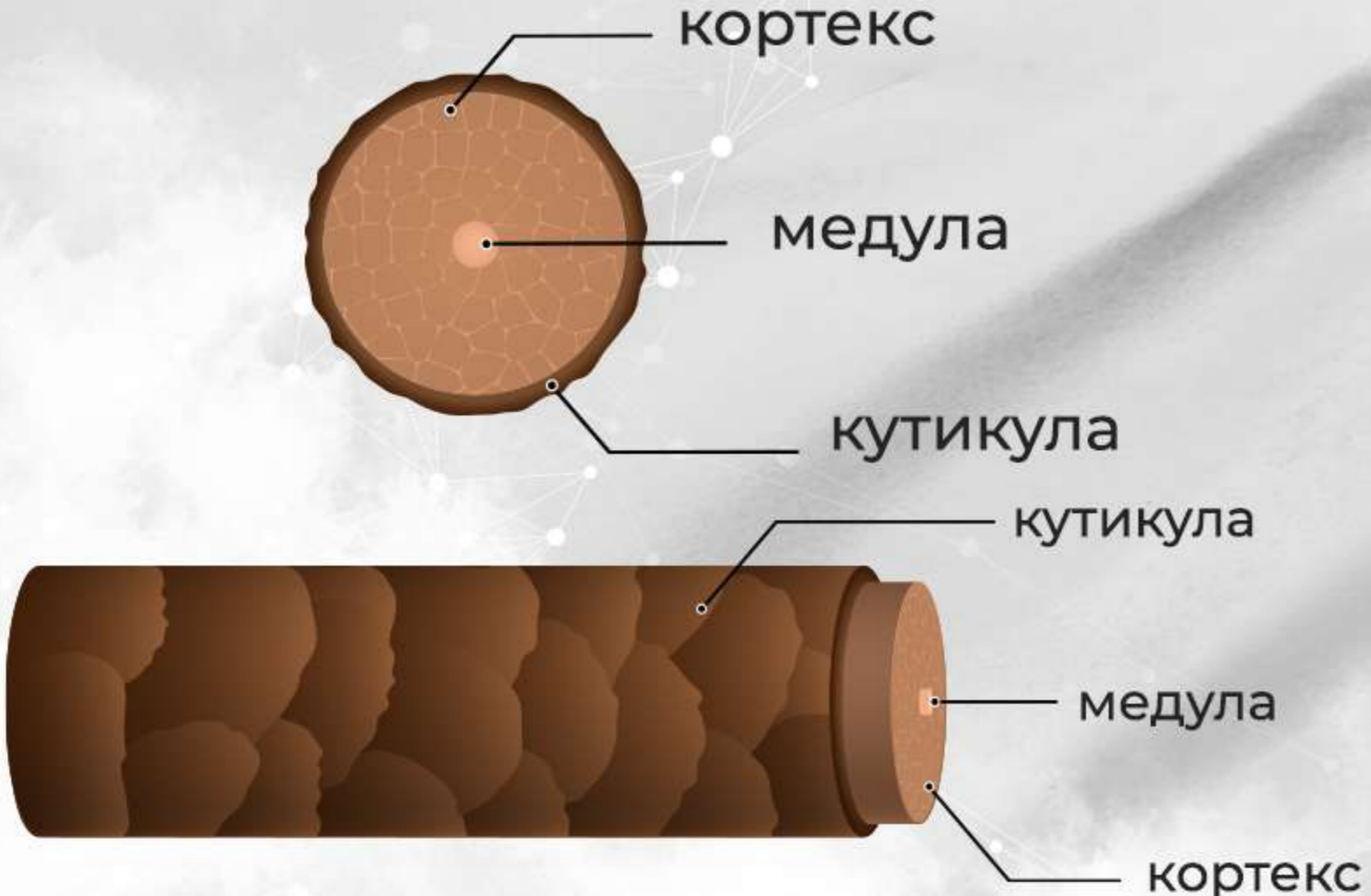
ЛУКОВИЦА СОСТОИТ ИЗ:

- ✓ внешней оболочки корня
- ✓ внутренней оболочки корня
- ✓ матрицы
- ✓ волосяного сосочка





СТРОЕНИЕ ВОЛОСА:





МЕДУЛА:



центральная
часть волоса

пустотелая

практически не имеет
никаких функций в жизни
волоса и в процессах



PRO START *new*



МЕДУЛА

МЕДУЛА

МЕДУЛА (ЦЕНТРАЛЬНАЯ ЧАСТЬ ВОЛОСА) - ЭТО НАИБОЛЕЕ ГЛУБОКИЙ СЛОЙ ПОЛОТНА ВОЛОСА - ЦЕНТРАЛЬНАЯ ЕГО ЧАСТЬ, СОСТОЯЩАЯ ИЗ ОРОГОВЕВШИХ КЛЕТОК НА ОСНОВЕ КЕРАТИНА И СОДЕРЖАЩАЯ ПУСТОТЫ, ЗАПОЛНЕННЫЕ ВОЗДУХОМ - БЛАГОДАря ЭТОМУ ВОЛОС ОБЛАДАЕТ ОПРЕДЕЛЕННОЙ ТЕПЛОПРОВОДНОСТЬЮ.

МЕДУЛА - САМЫЙ МЯГКИЙ И ХРУПКИЙ СЛОЙ ВОЛОСА. УЧЕНЫЕ ДО СИХ ПОР НЕ УВЕРЕНЫ В ОСНОВНОЙ РОЛИ ЭТОГО СЛОЯ. ЕСТЬ ПРЕДПОЛОЖЕНИЯ, ЧТО ОСНОВНАЯ ФУНКЦИЯ МЕДУЛЫ - УВЕЛИЧЕНИЕ ОБЪЕМА ВОЛОС.



PRO START *new*

КОРТЕКС



КОРТЕКС:



самая большая часть волоса



отвечает за прочность волоса



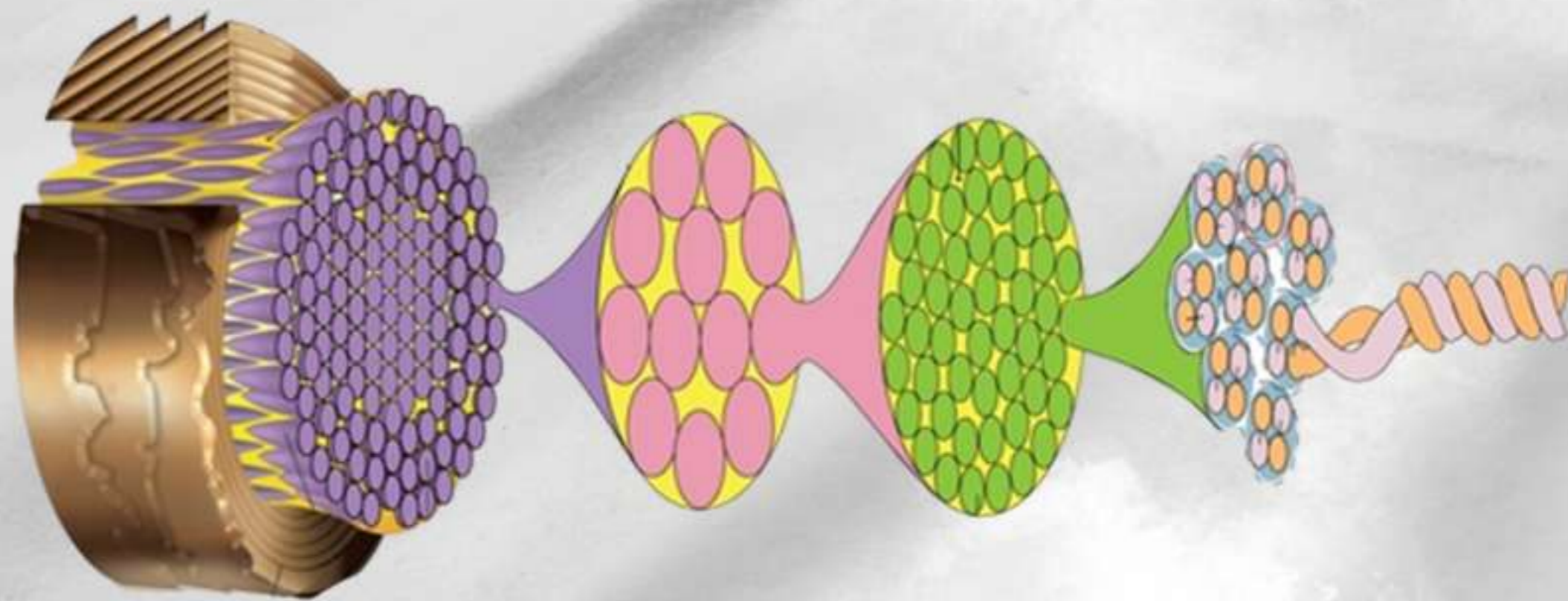
отвечает за цвет волос





КОРТЕКС СОСТОИТ ИЗ:

- большого количества кератиновых волокон, которые связываются между собой бисульфидными мостиками
- меланина
- воздуха



КОРТЕКС (КЕРАТИНОВЫЕ ВОЛОКНА) -

ВНУТРЕННИЙ СЛОЙ СТЕРЖНЯ.

**СОСТОИТ ИЗ УДЛИНЕННЫХ МЁРТВЫХ КЛЕТОК,
КОТОРЫЕ ПРИДАЮТ ВОЛОСУ ПРОЧНОСТЬ И ЭЛАСТИЧНОСТЬ.**

**КОРТЕКС СОДЕРЖИТ ПИГМЕНТ МЕЛАНИН, ОПРЕДЕЛЯЮЩИЙ
ЕСТЕСТВЕННЫЙ ЦВЕТ ВОЛОС. КОРТЕКС СОСТАВЛЯЕТ ОТ 80 ДО 85% ОТ
ОБЩЕГО ОБЪЕМА СТЕРЖНЯ ВОЛОСА.**

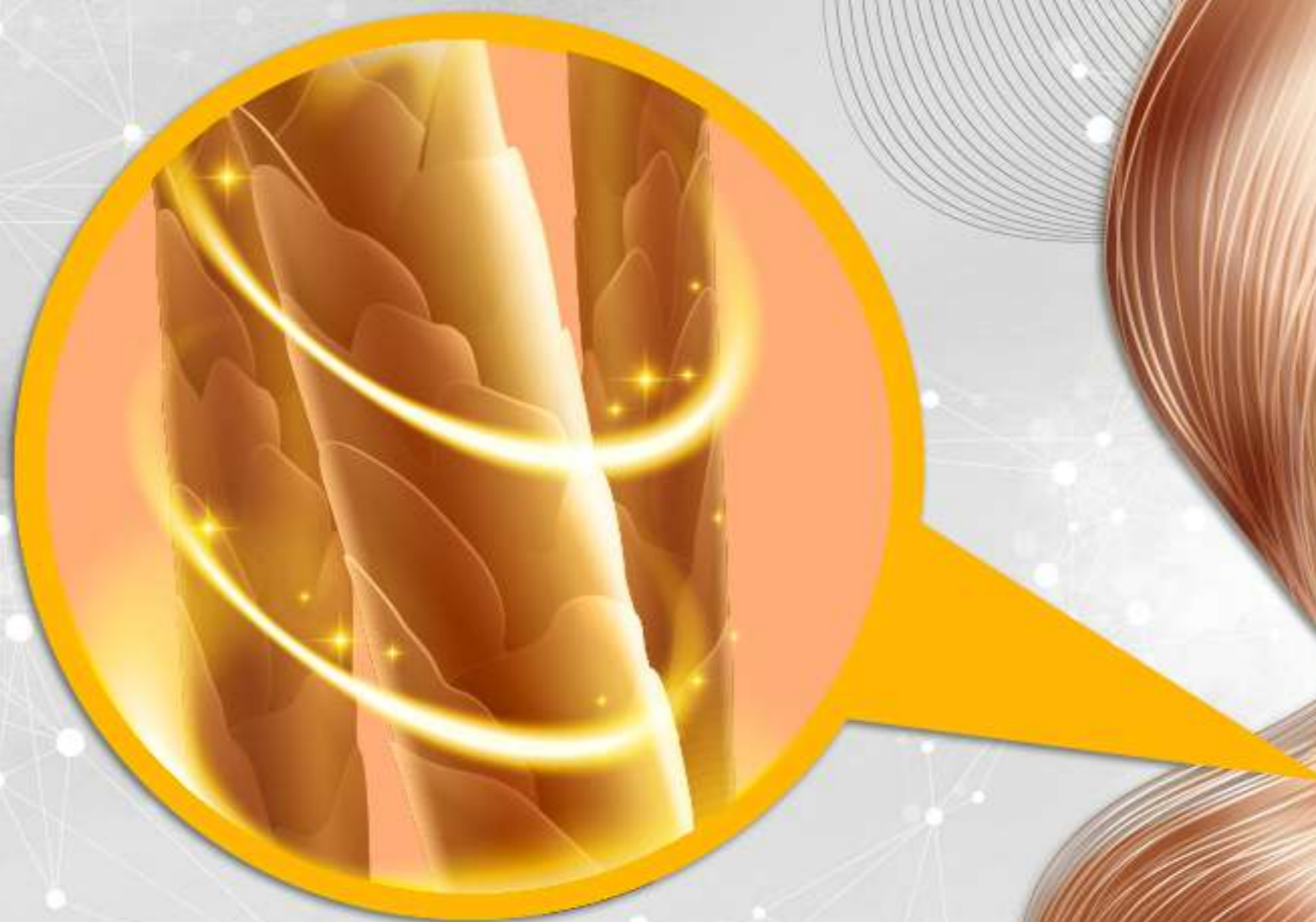
**КАК И ЛЮБОЙ ДРУГОЙ БЕЛОК, КЕРАТИН СОСТОИТ ИЗ АМИНОКИСЛОТ,
КОТОРЫЕ ФОРМИРУЮТ ПОЛИПЕПТИДНЫЕ ЦЕПИ, КОТОРЫЕ
ПЕРЕПЛЕТАЮТСЯ МЕЖДУ СОБОЙ, ОБРАЗУЯ НИТИ.**

**ЭТИ НИТИ, В СВОЮ ОЧЕРЕДЬ, СКРЕПЛЯЯСЬ МЕЖДУ СОБОЙ
ПО НЕСКОЛЬКО ШТУК, ФОРМИРУЮТ СНАЧАЛА ПРОТОФИБРИЛЛЫ ВОЛОСА,
ЗАТЕМ – МИКРОФИБРИЛЛЫ И, НАКОНЕЦ,
САМЫЕ КРУПНЫЕ ВОЛОКНА – МАКРОФИБРИЛЛЫ.**



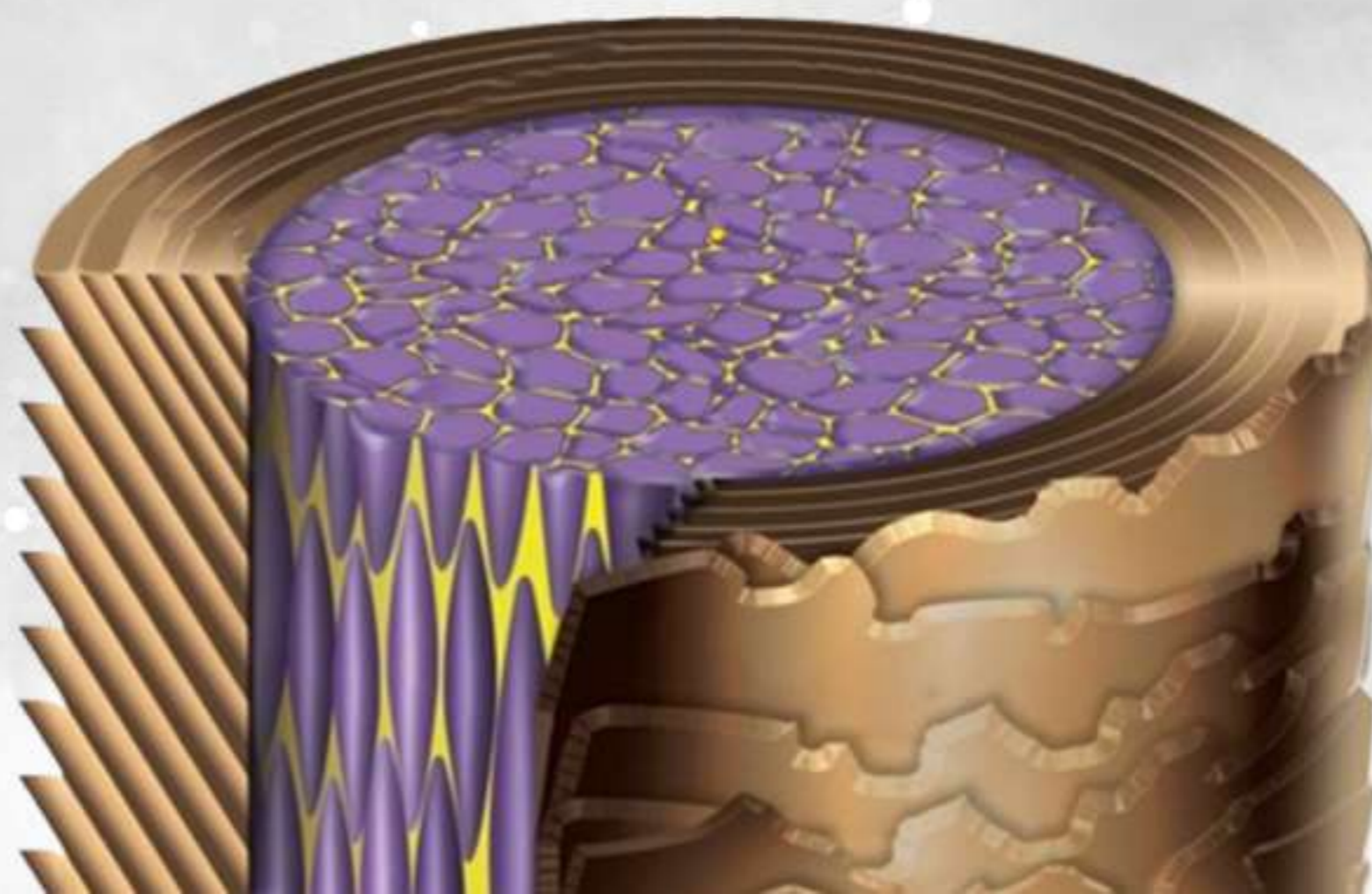
PRO START *new*

КУТИКУЛА



**КУТИКУЛА
СОСТОИТ ИЗ**

6-10 слоев чешуек





PRO START *new*

**КАЖДАЯ КУТИКУЛА
ИМЕЕТ ТОЛЩИНУ 0,3-0,5 МКМ
И ДЛИНУ 5-10 МКМ**

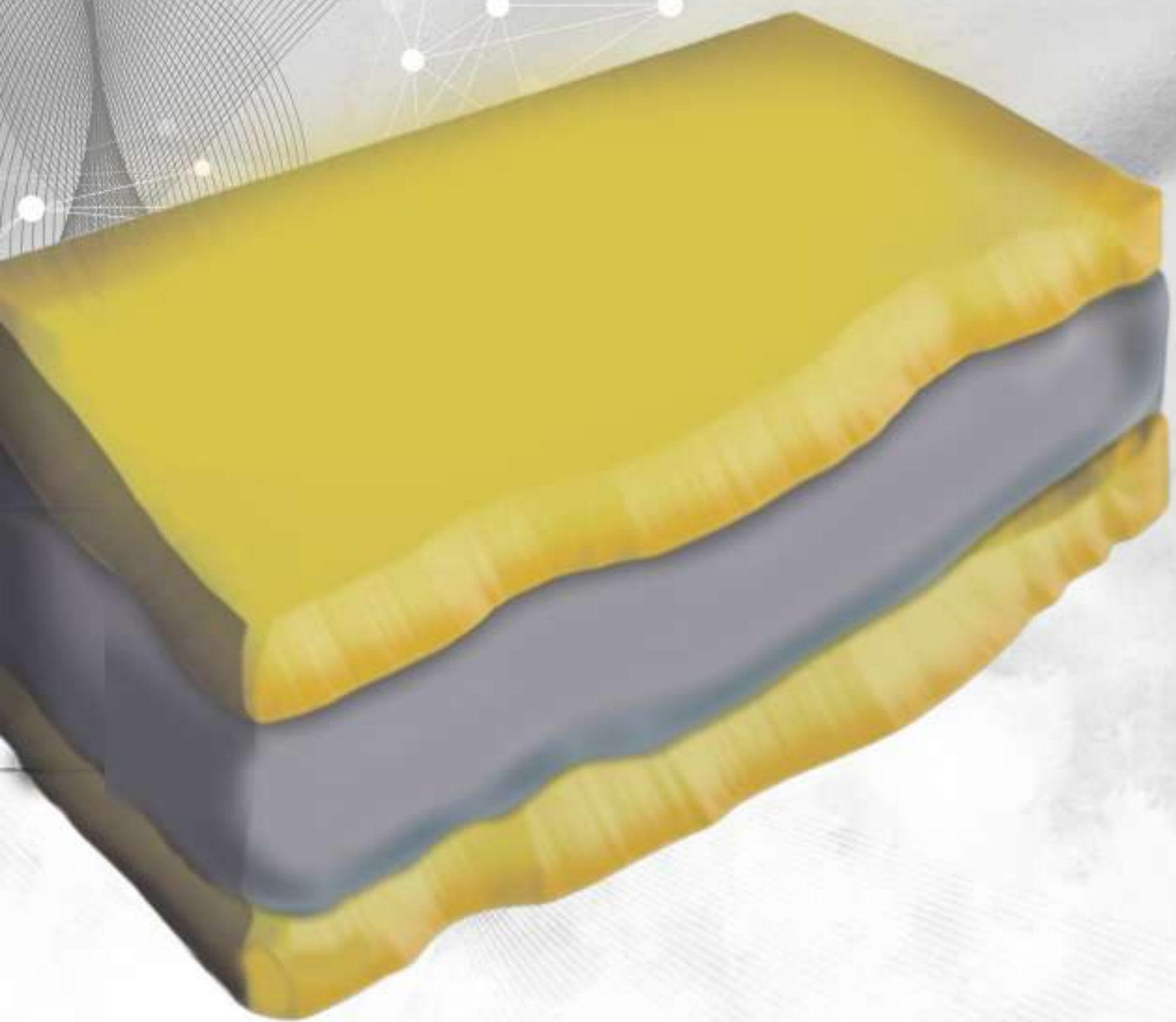
КАЖДАЯ ЧЕШУЙКА ДЕЛИТСЯ НА СЛОИ

- » Эпикутикула
- » А-слой
- » Экзокутикула
- » Эндокутикула
- » СМС



PRO START *new*

СМС – СМАЗКА:



отвечает за снижение трения
между чешуйками

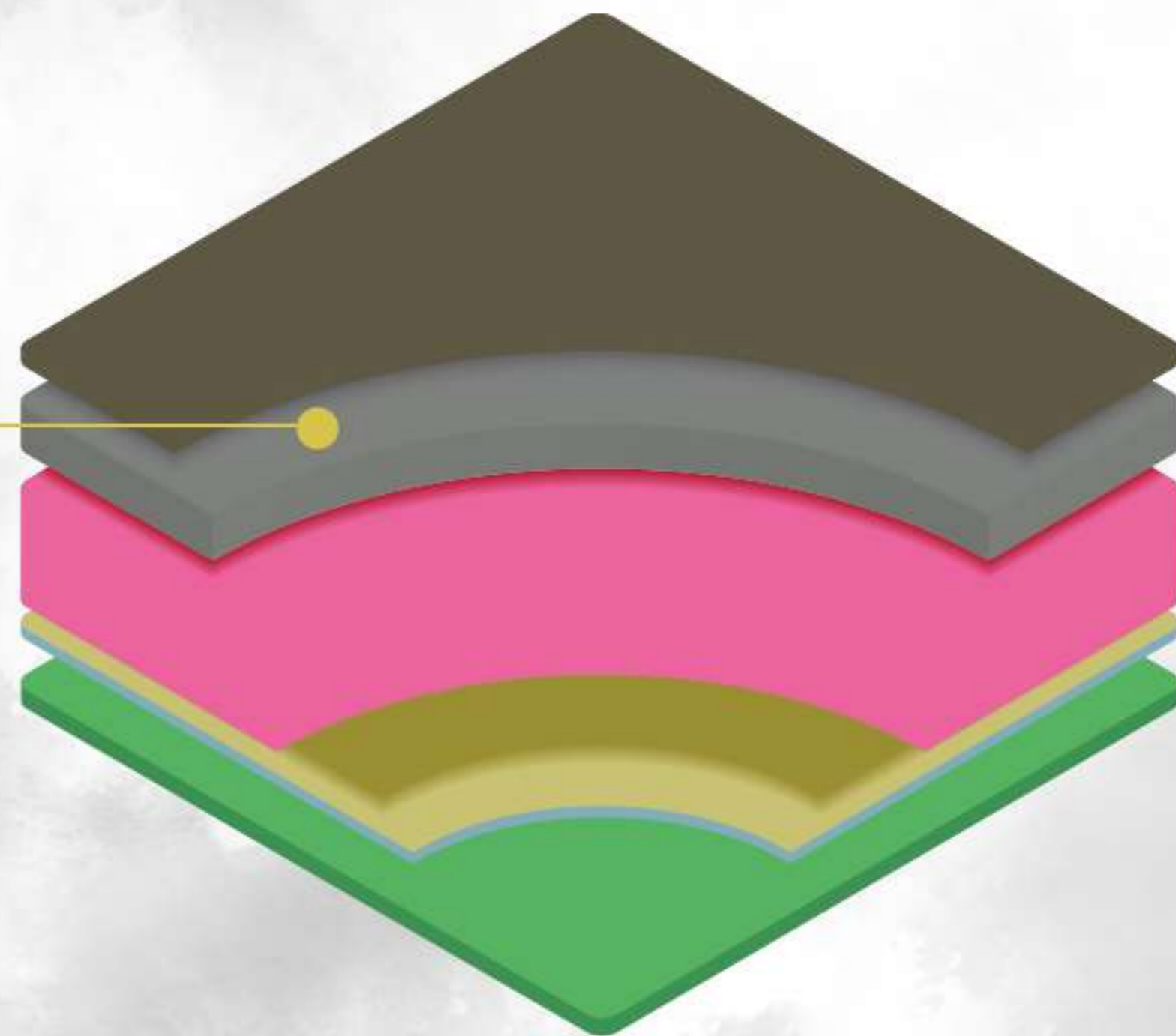
увеличивает гидрофобность

ЭПИКУТИКУЛА:

наружный слой

покрыта тонким слоем липидов

ЭПИКУТИКУЛА

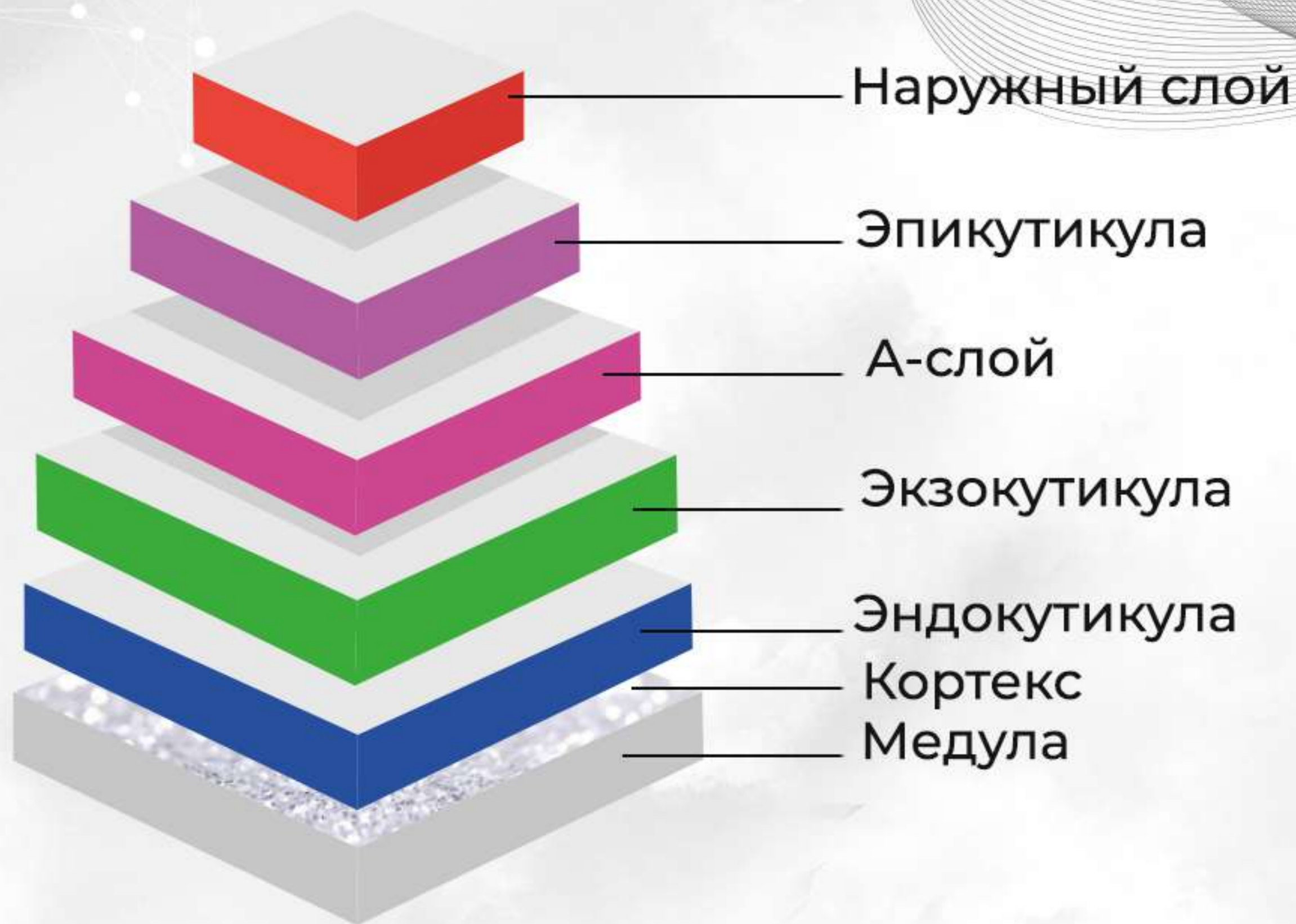




PRO START ^{new}

- слой с большим содержанием цистина 30%
- очень устойчив к химическим и физическим воздействиям
- очень плохо набухает в воде

А-СЛОЙ:





PRO START *new*

ЭКЗОКУТИКУЛА:

слой с содержанием
цистина на 15%



КУТИКУЛА (ЧЕШУЙЧАТЫЙ СЛОЙ) -

ЭТО НАРУЖНАЯ ЧАСТЬ СТЕРЖНЯ, СОСТОЯЩАЯ ИЗ 6-9 ПЕРЕКРЫВАЮЩИХ ДРУГ ДРУГА СЛОЕВ КЛЕТОК, СОДЕРЖАЩИХ ПРОЗРАЧНЫЙ АМОРФНЫЙ КЕРАТИН, НАПОМИНАЮЩИХ ПО СТРУКТУРЕ ЧЕШУЙКИ.

ПРОСТРАНСТВО МЕЖДУ ЧЕШУЙКАМИ ЗАПОЛНЕНО ЛИПИДНЫМИ ПЛАСТАМИ (ЖИРНЫЕ КИСЛОТЫ).

БЛАГОДАря ЛИПИДНОЙ ПРОСЛОЙКЕ И НАЛИЧИЮ ДИСУЛЬФИДНЫХ СВЯЗЕЙ, ЧЕШУЙКИ КУТИКУЛЫ ВОЛОСА ПЛОТНО ПРИЛЕГАЮТ ДРУГ К ДРУГУ.

ЧЕШУЙКИ НАПРАВЛЕНЫ ОТ КОРНЯ ВОЛОСА К ЕГО КОНЧИКУ.



PRO START *new*



**ЧТО ПАРИКМАХЕРУ ВАЖНО
ЗНАТЬ О ВОЛОСАХ**



PRO START *new*

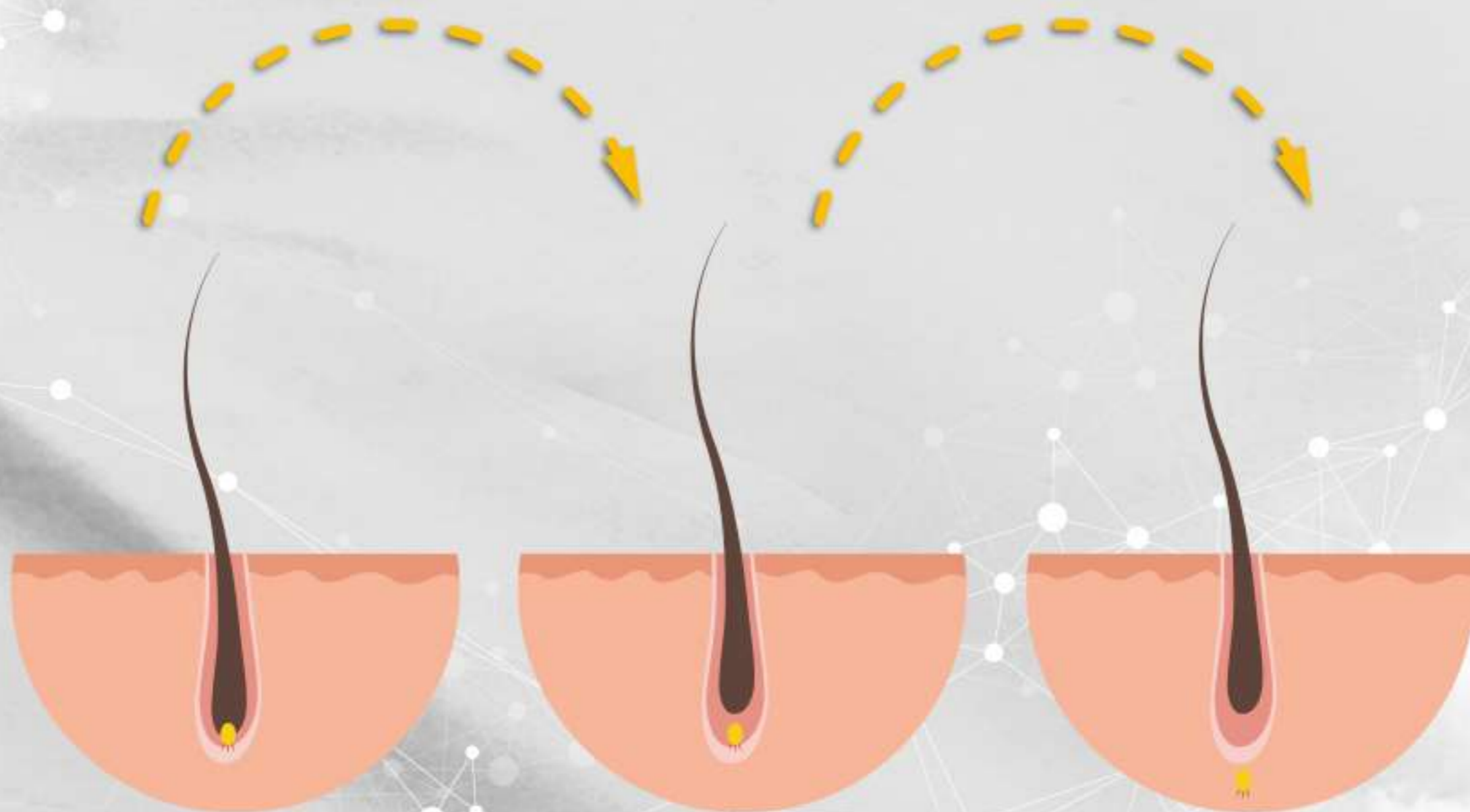
ФУНКЦИИ ВОЛОС:

- эстетическая
- защитная
- психоэмоциональная



PRO START *new*

ФАЗЫ РОСТА ВОЛОС:



анаген

катаген

телоген

АНАГЕН

ПЕРВАЯ ФАЗА

Это самая главная и самая длительная фаза роста волос, которая занимает от двух до шести лет.

В этот период волос зарождается и формируется в фолликуле, получая все необходимые свойства, а затем поднимается над границей кожного покрова и продолжает расти уже во внешней среде.

КАТАГЕН

ВТОРАЯ ФАЗА

Переходная стадия, занимающая пару недель, в течение которой постепенно атрофируется волосяной сосочек - тот самый, который отвечает за питание волосяной луковицы.

И поскольку снабжение волоса полезными элементами прекращается, волос переходит в свою последнюю фазу.

ТЕЛОГЕН

ЭТУ ФАЗУ НАЗЫВАЮТ ПЕРИОДОМ СНА:

кровоснабжение волосяной луковицы прекращается, волос выпадает сам или удаляется механически:

например, во время расчесывания или мытья головы.

Как только это происходит, сосочек «просыпается» и начинает участвовать в формировании нового волоса на месте выпавшего.



PRO START *new*

**ФАКТОРЫ,
ВЛИЯЮЩИЕ НА КАЧЕСТВО
И СОСТОЯНИЕ ВОЛОС:**

ВНЕШНИЕ

ВНУТРЕННИЕ



PRO START *new*

ВНУТРЕННИЕ ФАКТОРЫ:

НАСЛЕДСТВЕННОСТЬ



скорость роста волос
вы можете
унаследовать
от родителей

ПИТАНИЕ



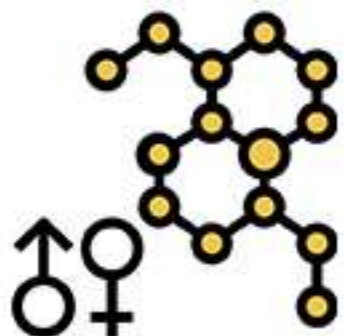
рацион, богатый
витаминами и
микроэлементами,
положительно влияет
на скорость
роста волос

ФИЗИЧЕСКАЯ АКТИВНОСТЬ



регулярные занятия
спортом ускоряют все
процессы в организме
(в том числе и рост
волос), а сидячий образ
жизни, напротив,
замедляет их

ГОРМОНАЛЬНЫЙ ФОН



в случае гормонального
сбоя рост волос может
замедлиться

РЕЖИМ ДНЯ



недостаток сна
и отдыха может
негативно сказаться
на интенсивности
роста волос

СТРЕСС



на скорость роста волос
напрямую не влияет,
но может усилить
интенсивность
выпадения волос
или вызвать снижение
их качества



PRO START *new*

ВНЕШНИЕ ФАКТОРЫ:

**УХОД ЗА ВОЛОСАМИ
И КОЖЕЙ ГОЛОВЫ**



чем больше внимания
мы уделяем своим
локонам, тем охотнее
они растут

ГОЛОВНЫЕ УБОРЫ



слишком тесные шапки
и платки могут снижать
скорость кровотока
в коже головы
и тем самым замедлять
рост волос

**ПРАВИЛЬНЫЙ
ПОДБОР СРЕДСТВ
ПО УХОДУ**



NG *cosmetics*
ngcosmetics.com.ua

**ОБСЛУЖИВАНИЕ
У ПРОФЕССИОНАЛОВ**



nataliagolovchenko.ua
nggroup_academy



PRO START *new*

РАЗЛИЧИЯ ВОЛОС:

- ✓ ПО ЭТНИЧЕСКОМУ ПРИЗНАКУ
- ✓ ПО ТОЛЩИНЕ
- ✓ ПО ФОРМЕ В РАЗРЕЗЕ И ФАКТУРЕ
- ✓ ПО ПОРИСТОСТИ
- ✓ ПО ЦВЕТУ



ПО ЭТНИЧЕСКОМУ ПРИЗНАКУ ВОЛОСЫ ДЕЛЯТСЯ НА:




- ИНДОЕВРОПЕЙСКИЙ ТИП
- МОНГОЛОИДНЫЙ ТИП
- АФРО ТИП





PRO START ^{new}

ПО ТОЛЩИНЕ ВОЛОСЫ ДЕЛЯТСЯ НА:

-  тонкие - 0,05 мм
-  нормальные - 0,07 мм
-  толстые - более 0,07 мм





PRO START *new*

Самые **толстые** волосы
у азиатов

Самые **тонкие** волосы
у скандинавов или светлых
славянок





PRO START *new*

**Толщина волос зависит
от участка головы,
на котором волосы растут**



PRO START *new*

**Самые ТОЛСТЫЕ волосы растут
на лобно-теменной зоне,
макушечной,
средне-затылочной**





PRO START *new*

**Самые ТОНКИЕ волосы растут
на височной зоне, краевой линии роста волос**





PRO START *new*

Кутикула в тонких и толстых волосах разная:

В ТОЛСТЫХ - кутикула пористая

В ТОНКИХ - более гладкая и эластичная



PRO START *new*

**ТОЛСТЫЕ ВОЛОСЫ
НУЖДАЮТСЯ
В БОЛЬШЕМ УХОДЕ**



ПО ФОРМЕ И ФАКТУРЕ ВОЛОСЫ ДЕЛЯТСЯ И ПРИРАВНИВАЮТСЯ ТАК:



Круглая -
прямой волос



Овальная -
вьющийся волос



Плоская -
кудрявый волос



PRO START *new*

ПО ПОРИСТОСТИ ВОЛОСЫ РАЗДЕЛЯЮТСЯ НА:



СТЕКЛОВИДНЫЕ



НОРМАЛЬНЫЕ



ПОРИСТЫЕ



ОЧЕНЬ ПОРИСТЫЕ



ЧТО ТАКОЕ ПОРИСТОСТЬ

**- это гигроскопичность
волоса, способность поглощать**

Волосы могут впитывать в себя влагу
в количестве до одной трети
своей массы



ПОРИСТОСТЬ ВОЛОС НАПРЯМУЮ ЗАВИСИТ ОТ СОСТОЯНИЯ КУТИКУЛЫ



НИЗКАЯ

Волос не впитывает легко влагу и не выпускает ее изнутри



НОРМАЛЬНАЯ

Волос позволяет влаге впитаться и удерживает ее там какое-то время



ВЫСОКАЯ

Волос впитывает влагу легко и она так же легко испаряется из-за повреждения и рыхлости кутикулярного слоя





PRO START *new*

КАК ОПРЕДЕЛИТЬ К КАКОЙ ПОРИСТОСТИ ОТНЕСТИ ВОЛОС?





PRO START *new*

СТЕКЛОВИДНЫЕ ВОЛОСЫ И НОРМАЛЬНЫЕ ВОЛОСЫ:



ПАЛЬЦЫ ХОРОШО СКОЛЬЗЯТ



НЕ НАЧЕСЫВАЮТСЯ



PRO START *new*

ПОРИСТЫЕ ВОЛОСЫ:

- ✓ ОЩУЩАЕТСЯ ШЕРОХОВАТОСТЬ
- ✓ ЛЕГКО НАЧЕСЫВАЮТСЯ





PRO START *new*

ОЧЕНЬ ПОРИСТЫЕ ВОЛОСЫ:

- ✓ ОЩУЩАЕТСЯ СИЛЬНАЯ ШЕРОХОВАТОСТЬ + «ТОРМОЖЕНИЕ»
- ✓ НАЧЕСЫВАЮТСЯ БЕЗ РАСЧЕСКИ





ЦВЕТ ВОЛОС:



БРЮНЕТ

ШАТЕН

БЛОНДИН

РУСЫЙ

РЫЖИЙ

СЕДОЙ



PRO START *new*

ПОВРЕЖДЕНИЯ ВОЛОС





**ВСЕ ПОВРЕЖДЕНИЯ ВОЛОС
ДЕЛЯТСЯ НА ЧЕТЫРЕ ВИДА:**

- » механические повреждения
- » химические повреждения
- » термические повреждения
- » вследствие заболеваний волос



МЕХАНИЧЕСКИЕ ПОВРЕЖДЕНИЯ:

расчесывания

начес

использования неправильных расчесок

трения одеждой и подушкой

секс

неправильное мытье головы





PRO START *new*

ТЕРМИЧЕСКИЕ ПОВРЕЖДЕНИЯ ВОЛОС:

фен

утюг/плойка

солнце

термобигуди





PRO START *new*

ХИМИЧЕСКИЕ ПОВРЕЖДЕНИЯ:

окрашивание

обесцвечивание

завивки

выпрямления

ботокс / кератиновое выпрямление





PRO START *new*

ТРИ ОСНОВНЫХ ПРОДУКТА В АРСЕНАЛЕ ПАРИКМАХЕРА:



шампунь



маска



кондиционер



PRO START *new*

ШАМПУНЬ





PRO START *new*

**ВПЕРВЫЕ
ШАМПУНЬ ПРИДУМАЛ
КЕЙСИ ХЕРБЕРТ, НО ...)**





PRO START *new*

ШАМПУНЬ - ЭТО ОЧИСТИТЕЛЬ

То есть все ингредиенты
в него включены для основной задачи -
очищать кожу головы.



ШАМПУНИ ДЕЛЯТСЯ НА:

- гелевые
- кремовые
- желеобразные
- сухие (спреи)
- сухие в брусках



ШАМПУНИ ДЕЛЯТСЯ ПО ТИПАМ:

для ежедневного
использования

цветные
/ оттеночные

для окрашенных
волос

для сухих волос

от перхоти

для объема

для жирной
кожи головы

технические



PRO START *new*

**ШАМПУНЬ
ВСЕГДА ПОДБИРАЕМ
ПО ТИПУ КОЖИ ГОЛОВЫ**



PRO START *new*

МАСКИ





PRO START *new*

МАСКА

продукт для интенсивного
восстановления волос





PRO START *new*

МАСКИ ДЕЛЯТСЯ НА:



кремовые



гелевые



PRO START *new*

МАСКИ ИМЕЮТ РАЗНЫЙ pH

от 2 до 8 в щелочных

рН



PRO START *new*

**МАСКИ РАЗДЕЛЯЮТ
ПО АКТИВНЫМ КОМПОНЕНТАМ В СОСТАВАХ**



PRO START *new*

**МАСКИ
ЖЕЛАТЕЛЬНО
ЗАКРЫВАТЬ
КОНДИЦИОНЕРОМ**



PRO START *new*



КОНДИЦИОНЕРЫ



PRO START *new*

РАЗЛИЧАЮТ:



ополаскиватель



кондиционер



бальзам



**ПО КОНСИСТЕНЦИИ
КОНДИЦИОНЕРЫ ДЕЛЯТСЯ НА:**

- ✓ крем
- ✓ гель
- ✓ пена
- ✓ спрей





ФУНКЦИЯ КОНДИЦИОНЕРА:

закрывать кутикулярный слой

придавать блеск

питать кутикулярный слой

защищать от внешних воздействий



PRO START *new*

**ИНСТРУМЕНТ
ДЛЯ СТЕРИЛИЗАЦИИ И ОБРАБОТКИ
ИНСТРУМЕНТА КОЛОРИСТА**

- стерилизационный бокс - 2 шт.
- очиститель волос
- щетка для обработки мыльным раствором
- распылители
- бокс для хранения
- пакеты для хранения



PRO START *new*

СРЕДСТВА ДЛЯ СТЕРИЛИЗАЦИИ:

Сурфаниос

Бациллол

Мыльный раствор



АЛГОРИТМ СТЕРИЛИЗАЦИИ:

1. ОЧИСТИТЬ ОТ ВОЛОС
2. ПОМЫТЬ ПОД ПРОТОЧНОЙ ВОДОЙ
3. ОБРАБОТАТЬ МЫЛЬНЫМ РАСТВОРОМ / 5 МИН
4. ПРОМЫТЬ ПОД ПРОТОЧНОЙ ВОДОЙ
5. ОБРАБОТАТЬ БАЦИЛЛОЛОМ / 5 МИН
6. ПРОМЫТЬ ПОД ПРОТОЧНОЙ ВОДОЙ
7. ЗАМОЧИТЬ В СУРФАНИОСЕ НА 1 ЧАС
8. ЗАМОЧИТЬ В ДИСТИЛЛИРОВАННОЙ ВОДЕ НА 5 МИН
9. ВЫСУШИТЬ НА ОДНОРАЗОВЫХ ПОЛОТЕНЦАХ
ИЛИ В СТЕРИЛИЗАЦИОННЫХ ШКАФАХ



PRO START *new*

**5 МЛ СУРФАНИОСА
НА 5 Л ВОДЫ
МЕНЯТЬ 1 РАЗ В ДЕНЬ**